



visualcontrol for Windows



Gestion simplifiée et consolidée des performances des serveurs iSeries et Windows

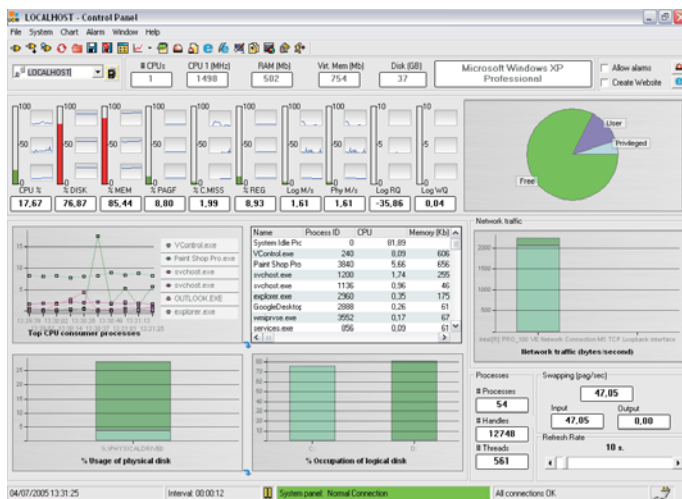
Vous avez besoin d'optimiser la disponibilité et le temps de réponse de vos systèmes et de vos applications informatiques ? Vous devez respecter des accords de niveaux de service stricts ? Vous rêvez d'utiliser une console unique qui regrouperait les mesures vitales de tous les serveurs Windows ? Vous vous demandez comment afficher sur un même écran la CPU, le disque, la mémoire et les travaux de vos systèmes iSeries, Linux ou Unix ?

Depuis dix ans, des centaines d'entreprises ont utilisé notre plateforme de gestion pour minimiser le temps d'indisponibilité imprévu, assurer une disponibilité maximale, garantir des niveaux de service et exploiter les processus métier pour des infrastructures iSeries.

Grâce à VISUAL Control for Windows, toutes ces fonctionnalités sont désormais disponibles pour les systèmes Windows et les périphériques SNMP. Pour la première fois, les départements informatiques peuvent surveiller simultanément tous les serveurs iSeries, Windows et périphériques SNMP.

Alertes immédiates en cas d'incidents potentiels et résolution rapide !

- **Identification aisée des goulets d'étranglement**
VISUAL Control for Windows surveille en temps réel les performances des serveurs et partitions iSeries et Windows, pratiquement sans coût supplémentaire. Surveillez l'utilisation de la CPU, la mémoire, les processus, les disques durs, les systèmes d'exploitation, etc.
- **Expertise en matière de performances**
Un ensemble prédéfini d'indicateurs et d'alertes permet de contrôler immédiatement les données critiques, quel que soit votre niveau de connaissances en matière de performances. Cette solution fournit également des explications détaillées sur les alertes, notamment leur impact et les solutions éventuelles.



Vue complète et intuitive des signes vitaux d'un serveur Windows

- **Résolution des incidents avant que votre entreprise ne soit affectée**
Les utilisateurs mal intentionnés, les disques pleins, les seuils interactifs, les problèmes de mémoire... quelle que soit la cause, vous recevrez un message vous avertissant des problèmes et des dérivations éventuels. Vous prenez des mesures manuellement ou automatiquement pour corriger les causes afin que vos utilisateurs finaux ne soient pas affectés.
- **Contrôle des tâches et des processus**
Vous pouvez définir et modifier les priorités d'un travail ou d'un processus exécuté dans vos serveurs. Attribuez une priorité élevée aux travaux critiques et une priorité faible aux processus moins urgents.

Pourquoi avez-vous besoin de VISUAL Control for Windows ?

- Vous devez prévoir et éviter tout ralentissement susceptible de perturber le bon fonctionnement de votre entreprise.
- Les accords de niveaux de service (SLA) sont chaque jour plus stricts et difficiles à respecter. Ils exigent des améliorations mesurables afin d'optimiser les résultats.
- Vous avez besoin d'un outil facile à utiliser pour planifier et fournir un niveau de performance optimal.

- **Supervision en temps réel des performances**
De nombreux produits promettent une surveillance en temps réel. Toutefois, les intervalles entre les collectes d'informations durent généralement plusieurs minutes. En revanche, Visual Control for Windows peut extraire les données à des intervalles personnalisés (proche de zéro seconde).
- **Justification des upgrades**
Vous ne disposez pas assez de ressources ? VISUAL Control for Windows peut détecter vos besoins et élaborer des graphiques percutants qui convaincront votre hiérarchie.

distributed by

VISUAL Control for Windows est la solution de Tango04 qui permet aux entreprises de gérer et contrôler les systèmes et applications, optimisant les performances et réduisant les coûts.

Pour plus d'informations concernant VISUAL Control for Windows et les autres solutions iSeries de Tango04, merci de visiter notre web www.tango04.fr



tango04

Computing Group

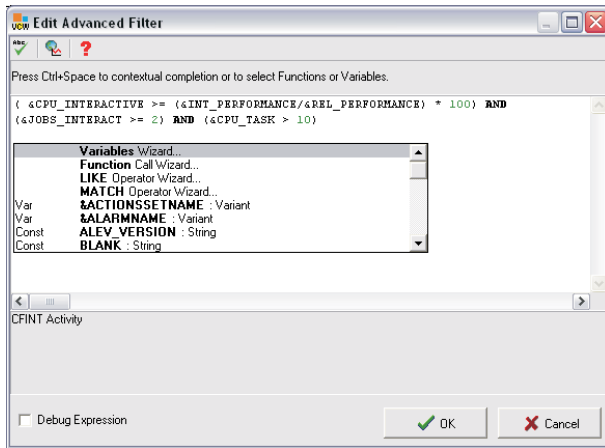


Solutions for Advancing People

Gestion flexible des performances

Bien que conçue comme une solution prête à l'emploi, VISUAL Control for Windows intègre des outils de programmation uniques qui s'adaptent à votre scénario métier.

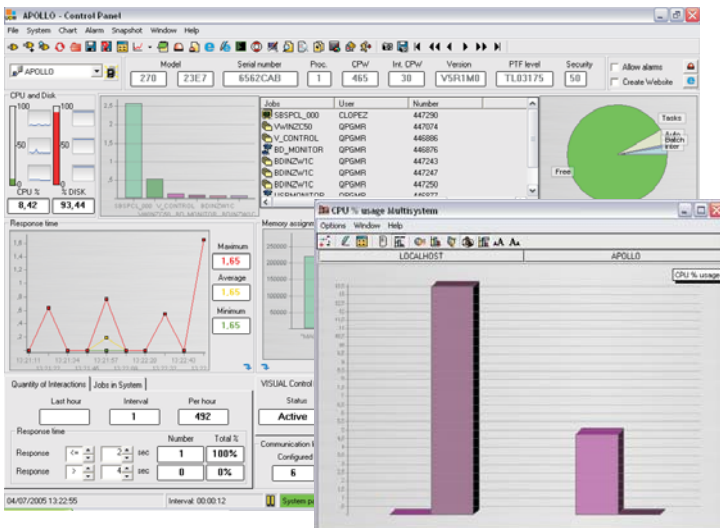
Utilisez les trappes SNMP et les commandes système pour gérer la surveillance des performances des systèmes Linux, Unix et AIX, ainsi que des routeurs et des périphériques réseau SNMP. Grâce à l'éditeur d'expression logique intégré ALEV, vous pouvez facilement définir vos propres exigences, vos seuils et vos conditions d'alertes.



L'éditeur ALEV permet de personnaliser la gestion des performances afin de l'adapter à vos scénarios

Le tableau de bord de votre infrastructure informatique

Toutes les opérations sont contrôlées à partir de la console graphique de VISUAL Control for Windows. Ce panneau de contrôle puissant affiche tous les paramètres de performance clés à l'écran, fournissant ainsi des informations en temps réel, en couleur et avec des vues personnalisées.



La surveillance complète des performances des serveurs iSeries intègre désormais les mesures Windows dans les mêmes graphiques

Fonctions de calcul autonome

Lorsqu'un seuil de performance clé est dépassé, VISUAL Control for Windows peut déclencher des alarmes selon les variables et niveaux spécifiques personnalisés.

Rapports sur les niveaux de service

La fonction intégrée Reporting System permet de créer facilement des portlets et des rapports sur les performances dans n'importe quel format avec des fonctions de corrélation historique.

Les nouveautés de VISUAL Control for Windows

- Supervision des serveurs iSeries et Windows, mais aussi des systèmes Linux, Unix et AIX, ainsi que de tout périphérique réseau prenant en charge SNMP.
- Vues multi-systèmes hétérogènes permettant de contrôler les signes vitaux de tous vos serveurs en un clin d'œil.
- Personnalisation des variables, des seuils et des alertes afin de répondre aux exceptions et aux scénarios réels grâce à la technologie intégrée ALEV.
- Utilisation du protocole WMI, sans installation de logiciels sur les serveurs Windows surveillés.
- Nouveaux mini-graphiques pour afficher les tendances et les informations récentes et stratégiques sur les performances.

Description technique

• Panneau de contrôle prédéfini et prêt à l'emploi !

Fournit immédiatement les indicateurs les plus importants de l'activité du système :

- Utilisation de la CPU : % d'utilisation par le type de tâche
- Top 10 des utilisateurs abusifs de la CPU
- Top 10 des travaux abusifs de la CPU
- Utilisation du disque
- Temps de réponse
- Vérification de SLA
- Travaux (par type de travail, utilisateur, sous-système et files d'attente de travaux, files d'attente de sortie d'impression)
- Mémoire par travail
- Mémoire par niveau d'activité
- Données des pools de mémoire extensibles
- Utilisation LPAR
- Lignes de communication, etc.

• Collecte d'informations définies par l'utilisateur

L'architecture ouverte permet d'intégrer des informations sur les utilisateurs finaux (telles que les accès au Web, l'utilisation des disques de Windows) ou de sélectionner à partir d'une liste étendue de mesures de performances disponibles (notamment l'utilisation d'IOP, l'occupation du bras du disque, l'adaptateur de réseau, etc.).

• Exécution des commandes

Résolvez automatiquement les problèmes en exécutant les commandes sur les systèmes distants ou locaux.

• Gestion des alertes flexible

Soyez averti par un son, une fenêtre pop up, un e-mail ou un message SMS, etc. Le message est configuré selon vos politiques de sécurité et vos seuils de performance.

• Accès sur Internet

Affichez instantanément les graphiques sur votre Intranet ou alimentez votre WebSphere Portal Server.